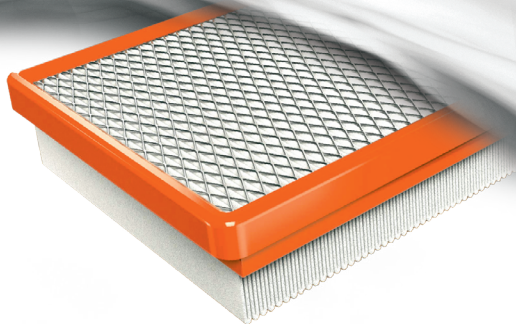




Чому SHÄFER
один з найкращих на
ринку автозапчастин?



ПОВІТРЯНІ ФІЛЬТРИ НА КОМЕРЦІЙНІ АВТОМОБІЛІ

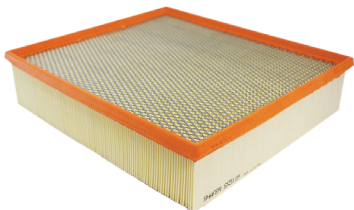
У зв'язку з високою популярністю мікроавтобусів MB Sprinter, VW LT, Crafter наша компанія пропонує безліч рішень по фільтрам до цих авто:



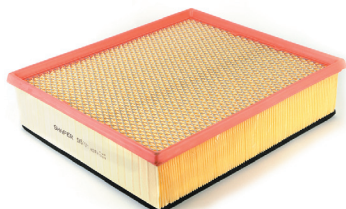
MB Sprinter, VW LT 1996-2006



1. Стандарт – 2 смуги клею зверху + 2 смуги знизу:
 - **SX511** – в картонній коробці
 - **SX511NB** – в поліпропіленовому пакеті



2. Посилений металевою сіткою з одного боку і 2 смугами клею з іншого:
 - **SX511M** - в картонній коробці
 - **SX511MNB** - в поліпропіленовому пакеті



3. Посилений для забруднених регіонів: з металевою сіткою з одного боку і перед очищувачем з іншого (з поролоном):
 - **SX513** – в картонній коробці
 - **SX513NB** – в поліпропіленовому пакеті

MB Sprinter, VW Crafter 2006-2016



1. Стандарт – 2 смуги клею зверху + 2 смуги знизу:
 - **SX1845** – в картонній коробці
 - **SX1845NB** – в поліпропіленовому пакеті



2. Посилений металевою сіткою з одного боку і 2 смугами клею з іншого:
 - **SX1845M** - в картонній коробці
 - **SX1845MNB** - в поліпропіленовому пакеті

МАСЛЯНІ ФІЛЬТРИ НА CDI MB SPRINTER, CRAFTER



1. Масляна вставка типу «Mann» з капроною ниткою-підсилювачем по спіралі і комплектом з 5 ущільнювачів охоплює безліч двигунів з 2003 по 2017 року випуску.



2. Масляна вставка типу «Knecht» з пластиковими кришками і комплектом з 5 ущільнювачів охоплює безліч двигунів з 2003 по 2017 року випуску.

УНІКАЛЬНІ МАСЛЯНІ НАКРУЧУВАНІ ФІЛЬТРИ (SPINON) НА ВІТЧИЗНЯНІ АВТОМОБІЛІ

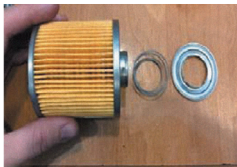
З огляду на величезну конкуренцію і сформовані «вимоги» автолюбителів ми виробляємо спеціальний фільтр.

В індексах на авто ВАЗ :

- FOM383 – високий фільтр
- FOM384 – низький фільтр

використовується цілий ряд наших спеціальних конструктивних рішень:

1. ДОДАТКОВИЙ ПРУЖИННИЙ УПОР ДО ДРЕНАЖНОГО КЛАПАНА.



Наявність даної особливості не дає маслу зливатися після вимкнення двигуна і при старті автомобіля – індикатор тиску масла гасне миттєво.

В побуті використовується термін «фільтр – не продувається». Дійсно, якщо дути в отвір для виходу очищеного масла складеними трубочкою губами – повітря не буде виходити через дренажні отвори.

2. ПОСИЛЕНА РІЗЬБА - 5 ВИТКІВ



На відміну від інших виробників, ми використовуємо більш довге різблення, що забезпечує більш надійне кріплення фільтра до двигуна і унеможливує «підтікання масла».

3. КЛЕПАНЕ КРІПЛЕННЯ ПЕРЕЛИВНОГО КЛАПАНА І РОЗЖИМНИЙ УПОР ТИПУ «КРАБ»

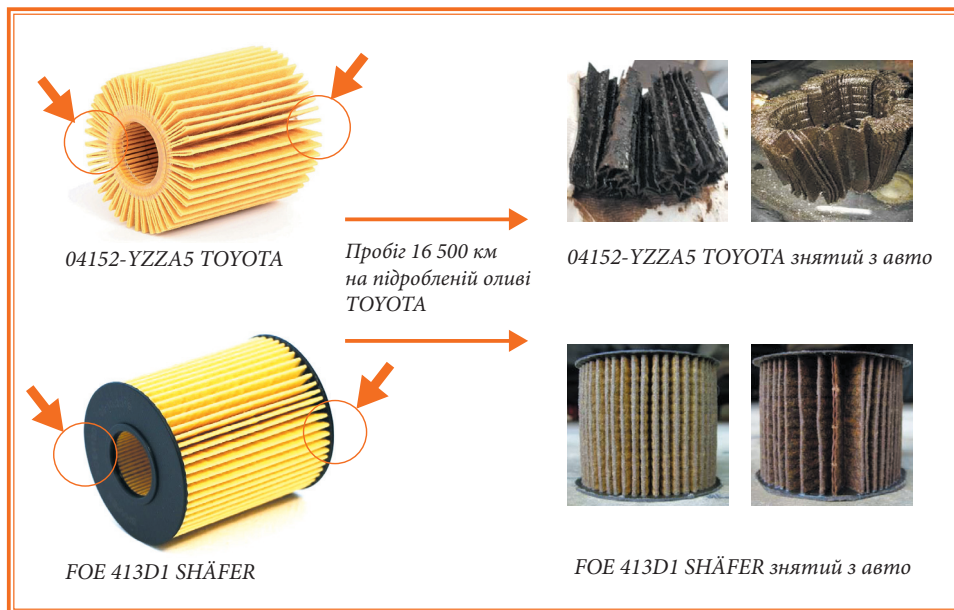


Використання клепаного кріплення, на відміну від 4-х точкового зварювання, забезпечує більш надійне кріплення переливного клапана.

Розжимний упор типу «краб» довше зберігає пружність в порівнянні з класичним «пружинним типом».

ПОКРАЩЕНІ МОДЕЛІ МАСЛЯНИХ ВСТАВОК ДЛЯ АВТОМОБІЛІВ «TOYOTA-LEXUS»

Припустимо, Ви щасливий власник однієї з популярних моделей японського концерну і постало питання про покупку масляного фільтра на улюблену Camry. «Що може бути краще оригінальної деталі від заводу виробника!» – подумаєте Ви. За умови використання оригінальної оливи і, що найважливіше, заміни згідно встановленого часового регламенту – це буде чудовим рішенням. Але варто залити оливу не зрозумілого походження і проїхати на ньому парув'як триїку зайвих тисяч кілометрів і Ви зіткнетея зі змінанням оригінального масляного фільтруючого елемента. Як наслідок цього – недостатнє надходження оливи в двигун (масляне голодування) і його передчасний капітальний ремонт. Ми вдосконалили оригінальні фільтри Toyota додавши в них додаткові пластиківі підсилювачі зверху і знизу.

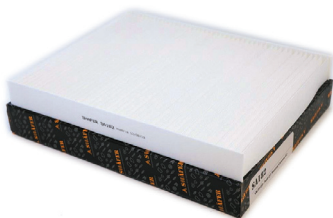


Таким чином, посилені масляні елементи від компанії SHÄFER не приведуть до таких плачевних наслідків навіть за умови використання контрафактної оливи на збільшеному пробігу.

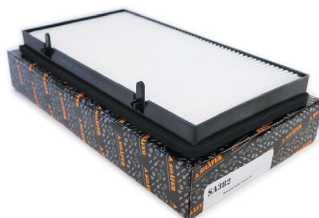
ЕКО-ФІЛЬТРИ

SHÄFER став одним з перших брендів, які виробляють не тільки вугільні, а й гіпоалергенні фільтри (Еко-фільтри) із застосуванням **спеціального матеріалу**.

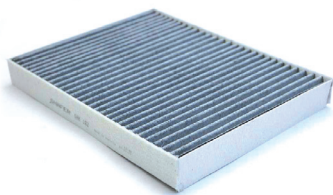
Вони відрізняються більш високим ступенем фільтрації – 2,5 РМ, тобто вловлюють частинки розміром від 0,0025 мм. І мають позначення «ЕКО» в номенклатурі.



SA182 VW T5
Звичайний фільтр



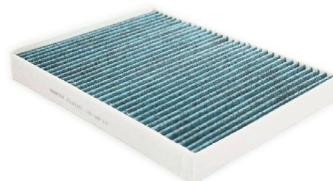
SA382 Renault Trafic
Звичайний фільтр



SAK182 VW T5
Вугільний фільтр



SAK382 Renault Trafic
Вугільний фільтр



ECO182 VW T5
Еко-фільтр



ECO382 Renault Trafic
Еко-фільтр

ЕКСКЛЮЗИВНІ МОДЕЛІ

Компанія SHÄFER відома продукцією для елітних автомобілів (Bentley Bentayga, Porsche Cayman, Mercedes Benz S Class W222, BMW X6M та інші) на які існують тільки оригінальні фільтри.



SX3557/1

Повітряний фільтр Bentley Bentayga 2016-



SX3000

Повітряний фільтр Porsche Cayman 2013-



SX6420-2X

*Повітряний фільтр
MBSW222 2014-*



SX2991/1

*Повітряний фільтр
BMW X5 (F15), X6 (F16), 4.4, 13-*